

AUTOBUSOS URBANS

ELS NOSTRES COMPROMISOS



Oferir una bona cobertura territorial de la xarxa per al 95% de la població.



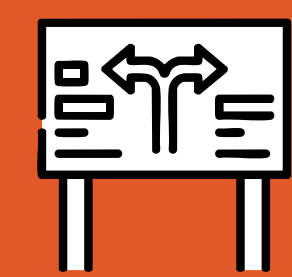
La tarifa del preu viatge de la T-25 serà sempre inferior al títol integrat T-10.



Tramitar les renovacions de la T-Blanca abans de la caducitat de les anteriors.



Respondre a les consultes, suggeriments i queixes rebudes sobre el servei en un termini no superior a 3 setmanes des del dia de la recepció.



Anunciar els canvis programats de recorregut o d'horaris a les parades en un termini no superior als 5 dies laborables.



Obtenir informació sobre el grau de satisfacció del client i els factors del servei a millorar segons l'opinió de l'usuari.

Per més informació podràs veure totes les cartes al web:

governobert.terrassa.cat/transparencia/cartes-serveis/

